



### Sekt- und Cocktail's

NEU

#### „SUNSET“ – alkoholfrei

fruchtig, nicht zu süß,  
eine Mischung aus  
Bitterino, Orangensaft und  
Sprudel  
eine frische alkoholfreie  
Alternative

1 Glas 0,25l: 4,00 €

#### „Horsti“

erfrischender Hauscocktail  
aus  
Pfirsichlikör, Sprudel,  
Sekt, Pfirsichstücken und  
Eiswürfel aus  
Pfirsichnektar

1 Glas 0,25l: 4,00€

#### „Campari Orange“

italienischer Likör mit  
Orangensaft  
1 Glas 0,25 l: 4,00 €

NEU

#### „Strandschorle“

ein Sommergetränk  
fruchtiges Traubenaroma  
mit Pfiff, ein toller  
Geschmack und das mit  
wenig Alkohol

Traubensaft vom Winzer  
Sprudel  
und ein Schuss Sekt

1 Glas 0,3l: 3,50€

#### „Aperol Spritz“<sup>(12)</sup>

ist ein italienischer Likör  
mit fruchtig-bitterem  
Geschmack, aufgefüllt  
mit Sekt und Sprudel

1 Glas 0,25l: 4,00€

#### „WinzerSekt“ Weissburgunder

Bastianshauser Hof  
1 Glas 0,1l 3,50 €

1 Flasche 0,75l  
19,50 €

S  
E  
K  
T  
und  
C  
O  
C  
T  
A  
I  
L

## Schwarzrinderseen



WeinDorf am WeinStrand  
mit Wohnmobil-Oase

HERZLICH WILLKOMMEN

AN DEN SCHWARZRINDER SEEN

## Unsere Hausweine

### Strandschoppen

einfache leichte Qualitätsweine für den täglichen Schoppen  
oder als Partner für die beliebte Weinschorle.

<b>Strandschoppen trocken</b>	0,1 l	1,50 €
Bechtheimer Pilgerpfad, Rheinhessen	0,2 l	3,00 €
	1,0 l	13,00 €
<b>Strandschoppen halbtrocken</b>	0,1 l	1,50 €
Bechtheimer Pilgerpfad, Rheinhessen	0,2 l	3,00 €
	1,0 l	13,00 €
<b>Strandschoppen rot</b>	0,1 l	1,50 €
Bechtheimer Pilgerpfad, Rheinhessen	0,2 l	3,00 €
	1,0 l	13,00 €
<b>Weinschorle weiß oder rot</b>	0,3 l	3,50 €
0,2l Wein mit 0,1 l Wasser		

Frühlingsanfang:

Wir bieten Ihnen einen

#### **Rivaner**

„Frühlingsduft“ an.

- trocken -

duftig wie eine Frühlingswiese im  
Morgentau, erfrischend im Geschmack

0,1l: 2,00 €

0,2l: 4,00 €

0,75 l: 14,00 €

Sommeranfang:

Wir bieten Ihnen einen

#### **Silvaner**

„Sommernacht“ an.

- feinherb -

für laue Sommernächte - an trüben  
Tagen lacht die Sonne wenigstens aus  
dem Weinglas

0,1l: 2,00 €

0,2l: 4,00 €

0,75 l: 14,00 €

G  
U  
T  
S  
W  
E  
I  
N  
E

für  
den  
täglichen  
Genuss

# WEISSWEINE

Deutsche Qualitätsweine

## Trockene Weißweine

0,1l: 2,50 € - 0,2l: 5,00 € -  
0,75l: 16,00 €

### Weisser Burgunder Bastianshauser Hof

(Rheinhessen)

„ein Gentleman in Perfektion, säurearm,  
Burgunder vom Feinsten“

### Auxerrois

### Ollinger -Gelz (Mosel)

Wein aus ökologischem Anbau, feine  
florale Aromen gepaart mit Leichtigkeit  
und Pfirsichfrucht.“

0,1l: 3,00 € - 0,2l: 5,50 € -  
0,75l: 18,00€

### Grauer Burgunder (Mosel) -Matthias Hild-

„Wein mit Körper und Frucht,  
Honig und Nussigkeit.“

### Chardonnay Bastianshauser Hof

(Rheinhessen)

...sie ist die meist angebaute Rebsorte der  
Welt, eine internationale Rebe in  
deutschem Stil, ein hochkarätiger Wein.

### Riesling (Mosel)

### Haus Klosterberg-Markus Molitor

„erfrischend, Aromen nach weißem Pfirsich,  
Zitrus und Grapefruit, angenehme Säure,  
typische Schiefermineralität

*1. Platz Kategorie Riesling  
trocken -AWC Vienna*

Weingut Bastianshauser Hof

0,1l: 3,50 € - 0,2l: 6,50 € -  
0,75l: 22,00€

Der weltgrößte internationale Wettbewerb-  
12826 Weine aus 21 Ländern- Gewinner:

**Riesling trocken -S-  
Rassig-Edel-Elegant-**



## Feinherbe Weißweine

0,1l: 2,50 € - 0,2l: 5,00 € -  
0,75l: 16,00 €

### Blanc de Noir feinherb Bastianshauser Hof

(Rheinhessen)

ein weißer Wein aus roten Trauben,  
das neue Weinerlebnis der feinen Art

0,1l: 3,00 € - 0,2l: 5,50 € -  
0,75l: 18,00€

### Riesling von der Saar Peter Lauer

Ayl/Saar

frisch animierend, gepaart mit feinen  
Pampelmuse- und Pfirsich-Aromen

### Riesling (Mosel)

### Haus Klosterberg

### Markus Molitor

Dieser klassische feinherbe Riesling  
entstammt den typischen Riesling-  
lagen der Mosel.

## Schwarzrinderseen



WeinDorf am WeinStrand  
mit Wohnmobil-Oase

## Liebliche Weißweine

0,1l: 2,50 € - 0,2l: 5,00 € -  
0,75l: 16,00 €

### Gewürztraminer Spätlese Bastianshauser Hof

(Rheinhessen)

... für süße Zungen - feiner  
Rosenblütenduft umschwärmt die Nase,  
ein aromatischer Weingenuss der  
besonderen Art.

### Huxelrebe Spätlese Bastianshauser Hof

(Rheinhessen)

exotische Fruchtaromen von Mango  
und Maracuja prägen den Charakter  
dieses Weines

### Feiner „Barrique“ Trester Brand

*von Holz geprägter ausgereifter  
Edelbrand, feines Aroma, brillante  
Farbgebung*

0,2 cl: 2,50€

0,4 cl: 5,00€

### Williams Christ Birne Provis Anselmann Erben Edesheim

0,2 cl: 3,00€

0,4 cl: 6,00€



# Roséweine

Deutsche Qualitätsweine

## Portugieser Rosé halbtrocken

*jugendlich, spritzig, erfrischend,  
feinberber Geschmack (Rheinhessen)*  
0,1l: 2,00 € - 0,2 l: 4,00 €  
0,75l: 14,00€

## Spätburgunder Rosé trocken

*die Königin der roten Trauben im  
lachsfarbenen Sommerkleid - ein moderner  
Wein im Stil unserer Zeit (Rheinhessen)*  
0,1l: 2,50 € - 0,2 l: 5,00 €  
0,75l: 16,00€

# Rotweine

0,1l: 2,50 €    0,2l: 5,00 €    0,75l: 16,00 €

## Canonica Negroamaro Salento IGP

**Cantine Due Palme, Apulien**

fruchtiges Beerenaroma, Kirsche, samtig-milde Tannine, sehr gefälliger, aromatischer  
Südtaliener mit leichter Fruchtsüße

## Merlot

**Domaines Astruc, Languedoc, Frankreich**

kraftvoller, fruchtbetonter Merlot mit mittelgewichtigem Körper und Kirsche und  
Zwetschge am Gaumen

## Le Mas AC

**Domaine Pierre Clavel, Languedoc, Frankreich**

würzig, Aromen von dunklen Beeren, Kräuteraromen und rauchige Noten

## Schwarzriesling

**Bastianshauser Hof**

(Rheinhessen, deutscher Qualitätswein)

sehr feiner Rotweincharakter mit zart fruchtigen Kirscharomen. Gekühlt ein wahrer Genuss

## Dornfelder Rotwein Lieblich

**Bastianshauser Hof**

(Rheinhessen, deutscher Qualitätswein)

der tiefrote liebliche Rotwein für süße Zungen

0,2l: 6,50 €  
0,75l: 22,00 €

0,2l: 6,00 €  
0,75l: 18,00 €

## „Cuvée Mediterran“

Bastianshauser Hof (Rheinhessen)  
trocken, im Barrique gereift

ein Cuvée aus den Rebsorten Cabernet  
Sauvignon, Cabernet Mitos und  
Spätburgunder

## Spätburgunder Rotwein

Bastianshauser Hof (Rheinhessen)  
trocken

ein feuriger Burgunder mit Niveau,  
sehr vollmundig und kräftig im Geschmack

Schwarzrinderseen



WeinDorf am WeinStrand  
mit Wohnmobil-Oase

## Alkoholfreie Getränke

## Kaffee- Spezialitäten <sup>(t2)</sup>

Wasser Gerolsteiner	
0,25 l - medium -	1,50 €
0,50 l - medium -	2,50 €
0,75 l - medium -	3,50 €
0,75 l - naturell -	3,50 €
Apfelschorle 0,25l	1,50 €
Cola/Cola light 0,2l	1,50 €
Limonade 0,25l	1,50 €
Orangensaft 0,2l	2,50 €
Traubensaft 0,2 l	3,00 €
<small>vom Winzer</small>	
Traubensaftschorle 0,3l	3,30 €
Traubensaft 0,7 l	7,00 €

Kaffee	1,80 €
Espresso	1,50 €
Espresso doppio	2,80 €
Cappucino <sup>(E)</sup>	2,00 €
Latte Macchiato <sup>(E)</sup>	2,50 €
Milchkaffee <sup>(E)</sup>	2,50 €
Tasse Tee	2,00 €
Kanne Tee	4,50 €
heisse Milch <sup>(E)</sup>	1,80 €
Kakao <sup>(E)</sup>	2,00 €

Wir bieten Ihnen ausschließlich Kaffee, Tee und Kakao aus  
der Rösterei Pauli Michels in Weiskirchen an.

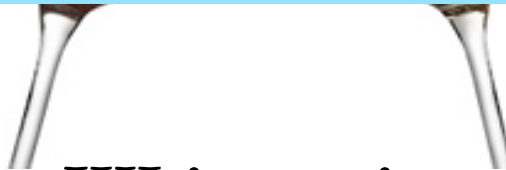


Täglich zu den Öffnungszeiten bieten wir Ihnen hausgemachte  
Kuchenspezialitäten an.



## *Willkommen in der kleinen, aber feinen europäischen Weinwelt am Weinstrand*

Wir bieten Ihnen besondere Weine für erstklassige Augenblicke



## *Weissweine*

### **2014 Windvogt Weißburgunder, Weingut Van Volxem, Wiltingen-Saar/Deutschland:**

Flasche 0,75l: 39,00 €

Rebsorte: Weißburgunder im Barrique-Fass ausgebaut

Der Van Volxem "Windvogt" Weißburgunder ist eine alte Parzellenbezeichnung in der Lage Wawerner Ritterpfad. Die Reben des Windvogts sind von exzellenter genetischer Qualität, da ausschließlich beste „selection massale“. Die extrem reifen, hoch aromatischen Trauben wurden sehr spät gelesen, entrappt, einige Stunden eingemaischt und anschließend in französischen Barrique-Fässern der Tonnellerie Taransaud spontan vergoren.

Vollmundig seidiger Wein, cremig mit Aromen von reifen exotischen Früchten, Karamell animierenden Frühlingsblüten und feinsten, vanilligen Barrique-Noten.

---

### **2014 Terre di Tufi IGT, Teruzzi + Puthod**

**Toskana/San Gimignano/Italien**

Flasche 0,75l: 36,50 €

Rebsorten-Cuvée aus Vernaccia di San Gimignano, Chardonnay, Sauvignon blanc

Strohgelbe Farbe mit einem Duft nach exotischen Früchten und blumigen Anklängen. Am Gaumen ist der Teruzzi & Puthod Terre di Tufi voll mit mineralischen Noten und Aromen von gerösteten Mandeln. Der dezente Ausbau im Barrique verleiht Struktur und Finesse. Beständig mit zwei Gläsern im Gambero Rosso ausgezeichnet.

---

### **2011 Chablis Grand Cru Château Grenouilles AC**

**La Chablisienne, Burgund/Frankreich**

Flasche 0,75l: 62,50 €

Rebsorte: Chardonnay

Dicht und konzentriert, Rauchnoten, Akzent von Zitronenrinde. Viel Stoff und mit ausgeprägter Mineralität, Frische und Zitrusaromen, ausdauernd und viel Zukunft. Intensiv, mit reizvollen Zitrusaromen und eleganter Würze. Delikater Ansatz mit feiner Säure, exzellenter Struktur und deutlich mineralischem Akzent, gute Länge.



## *Willkommen in der kleinen, aber feinen europäischen Weinwelt am Weinstrand*

Wir bieten Ihnen besondere Weine für erstklassige Augenblicke

### *Rotweine*

#### **2011 Brunello di Montalcino DOCG**

**Azienda Altesino, Toskana/Italien**

Flasche 0,75l: 59,50 €

„2011 – ein großer Brunello-Jahrgang“ - Bewertung: Robert Parker (WineAdvocate) 91+/100

Rebsorte: Sangiovese

Intensives Rubin mit leichtem Granatrand. Sehr klare und intensive, tiefe Nase, nach reifen, dunklen Kirschen, unterlegt von etwas Gewürznelken, elegant. Saftig und klar am Gaumen, viel satte Frucht, funkelt, öffnet sich mit dichtem, feinmaschigem Tannin, im Finale fester Druck, lange und anhaltend.

---

#### **2011 Châteauneuf-du-Pape Signature AC**

**Domaine La Barroche, Rhône/Frankreich**

Flasche 0,75l: 59,50 €

Rebsorten: Grenache, Syrah, Mourvèdre, Cinsault

Tiefes, dichtes Purpurrubin. In der Nase entfaltet sich wie ein Feuerwerk eine Palette von würziger Brombeere, Süssholz, Sattelleder, besonntem Waldboden und einem Hauch Trüffel. Am Gaumen sehr differenziert und lebhaft, viel Waldbeeren, Brombeere und Schwarzkirsche, intensiv und mit einem Hauch Teer, dichte Tannine, exzellente Kraft, fast tänzerische Eleganz, grosser Körper und sehr langer, leicht mentholig-frischer Nachhall.

Ein grosser Wein!

---

#### **2005 Rioja tinto Gran Reserva**

Flasche 0,75l: 45,00 €

**Bodegas Ontañon, Rioja/Spanien**

Rebsorten: 95% Tempranillo, 5% Graciano

Dunkles Rubin. Klare, tiefe, angenehm frische Frucht mit kühle Ader und zart rauchiger Würze, schwarze Waldbeeren, etwas Minze und Cabernet-Affinität. Enorm saftiger und generöser Gaumen mit lakritziger Süsse und sehr feinen Tanninen, frisch und leicht mineralisch, mit Finessen und Transparenz, aber intensiv fruchtigem Nachhall. Sehr eleganter bordelaiser Stil. Die recht junge und innovative Bodega in Logroño vinifiziert traumhafte und traditionelle Qualitäten. Die Weine sind klassisch und aristokratisch, keine schweren und mächtigen modernen Vertreter, immer von einer wunderbar tragenden Säure begleitet. Die sehr klare Frucht der Weine entspricht dem wirklich traditionellen Charakter der Rioja-Weine. Liebhaber dieses

Vinifikationsstils werden begeistert sein.